

Marian Gorynia

Uniwersytet Ekonomiczny w Poznaniu

Wydział Gospodarki Międzynarodowej

Katedra Konkurencyjności Międzynarodowej

m.gorynia@ue.poznan.pl

www.mariangorynia.pl

<https://www.facebook.com/marian.gorynia>

OSOBLIWOŚCI POLSKIEGO MODELU KAPITALIZMU

KONFERENCJA

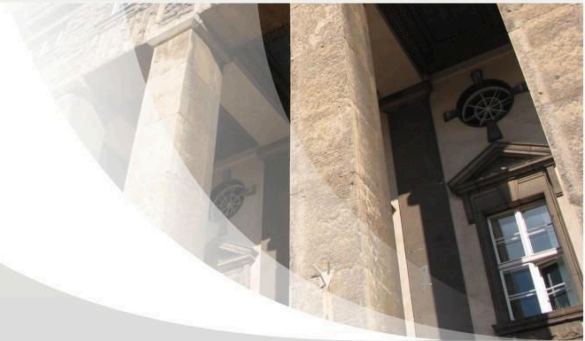
Czy Społeczna Gospodarka Rynkowa może być modelem dla Unii Europejskiej?

Instytut Zachodni im. Zygmunta Wojciechowskiego w Poznaniu

1 kwietnia 2019



UNIwersytet EKONOMICZNY
W POZNANIU



Pięć modeli kapitalizmu współwystępujących w grupie krajów rozwiniętych (Bruno Amable, 2003):

- ❑ model anglosaski, okreśłany też jako model neoliberalny, charakterystyczny dla Wielkiej Brytanii, USA, Australii, Nowej Zelandii i Irlandii,
- ❑ model socjaldemokratyczny, okreśłany też jako nordycki lub skandynawski, charakterystyczny dla Szwecji, Norwegii, Danii i Finlandii,
- ❑ model kontynentalny, okreśłany też jako reński, charakterystyczny dla Niemiec, Holandii i Austrii,
- ❑ model południwoeuropejski okreśłany też jako śródziemnomorski, charakterystyczny dla Grecji, Włoch, Hiszpanii, i Portugalii,
- ❑ model azjatycki, cechujący Japonię i Koreę Południową.



Kryteria (cechy) jako podstawa wyróżnienia modeli kapitalizmu – 5 obszarów instytucjonalnych stanowiących filary architektury instytucjonalnej kraju (Bruno Amable, 2003):

- rodzaj i zakres konkurencji na rynku produktów,
- sposób organizacji rynku pracy oraz wpływ uczestników tego rynku na wysokość płac,
- system pośrednictwa finansowego i nadzoru właścicielskiego,
- system zabezpieczenia społecznego,
- sektor edukacji i tworzenia wiedzy.



OSOBLIWOŚCI POLSKIEGO MODELU KAPITALIZMU

Odrębny model kapitalizmu, charakterystyczny dla byłych krajów socjalistycznych w Europie Środkowo-Wschodniej, tzw. model postkomunistyczny – główne wyróżniki odrębności (Beata Farkas, 2016) :

- niedostatek kapitału krajowego w gospodarce,
- niski poziom rozwoju,
- relatywnie słabo rozwinięte społeczeństwo obywatelskie,
- wpływ Unii Europejskiej na rozwiązania instytucjonalne w tych krajach.



OSOBLIWOŚCI POLSKIEGO MODELU KAPITALIZMU

W ramach modelu postkomunistycznego – sześć wyodrębnionych obszarów instytucjonalnych – model kapitalizmu patchworkowego (Ryszard Rapacki i zespół, 2018):

- ❑ wyłaniający się w Polsce model kapitalizmu był najbardziej zbliżony do wzorca śródziemnomorskiego (Hiszpania/Włochy),
- ❑ dość duża bliskość instytucjonalna Polski do kontynentalnego modelu kapitalizmu, reprezentowanego przez Niemcy ,
- ❑ na przeciwległym biegunie znajdował się nordycki model kapitalizmu – całkowicie odmienny,
- ❑ hybrydowy charakter wyłaniającego się w Polsce i innych krajach EŚW11 modelu kapitalizmu oraz jego niespójność instytucjonalna.



OSOBLIWOŚCI POLSKIEGO MODELU KAPITALIZMU

Pułapka średniego poziomu rozwoju (*middle-income trap*) (albo inaczej: pułapka średniego dochodu)

- ❑ kontrowersje definicyjne – spowolnienie wzrostu przez kraj doganiający, utrudniające przejście do krajów należących do najwyższej grupy dochodowej,
- ❑ znaki zapytania (?) – średni dochód w ujęciu absolutnym oraz względnym; długość okresu, który definiowałby „uwięzienie” kraju w pułapce,
- ❑ rozwarstwienie dochodowe a wzrost gospodarczy – produktywność czynników wytwórczych w wyższych fazach rozwoju,
- ❑ skala nierówności ekonomicznych pozytywnie odróżnia Polskę od krajów tradycyjnie zaliczanych do „uwięzionych”,
- ❑ inne determinanty pułapki średniego poziomu rozwoju – innowacyjność, system podatkowy, niewielkie pokłady kapitału społecznego – anomia społeczna.



OSOBLIWOŚCI POLSKIEGO MODELU KAPITALIZMU

Różnorodność realnych gospodarek a różnorodność nauk ekonomicznych

**Konferencja pt. „Ewolucja nauk ekonomicznych.
Jedność a różnorodność,
relacje do innych nauk, problemy klasyfikacyjne”**

- I Panel – Komitet Nauk Ekonomicznych PAN oraz Komitet Nauk o Finansach PAN
- II Panel – Komitet Nauk Organizacji i Zarządzania PAN oraz Komitet Statystyki i Ekonometrii PAN
- III Panel – Komitet Nauk Demograficznych PAN oraz Komitet Nauk o Pracy i Polityce Społecznej PAN



OSOBLIWOŚCI POLSKIEGO MODELU KAPITALIZMU

X KONGRES EKONOMISTÓW POLSKICH

NAUKI EKONOMICZNE DLA ZRÓWNOWAŻONEGO I SPOŁĘCZNIE INKLUZYWNEGO ROZWOJU

- Jednorodność czy pluralizm? Stan i perspektywy rozwoju nauk ekonomicznych z uwzględnieniem miejsca ekonomii polskiej na tle ekonomii światowej
- Sfera realna gospodarki – szanse, zagrożenia i wyzwania związane z obiektywnymi trendami technologicznymi, społecznymi, politycznymi, demograficznymi, konsumpcyjnymi
- Sfera regulacji gospodarki – rola instytucji, rola państwa, polityka gospodarcza ze szczególnym uwzględnieniem stabilizacji makroekonomicznej, rola organizacji ponadnarodowych, samorząd gospodarczy, pracowniczy i zawodowy, efektywność mikroekonomiczna
- Kultura i edukacja ekonomiczna



Dziękuję za uwagę



UNIWERSYTET EKONOMICZNY
W POZNANIU

